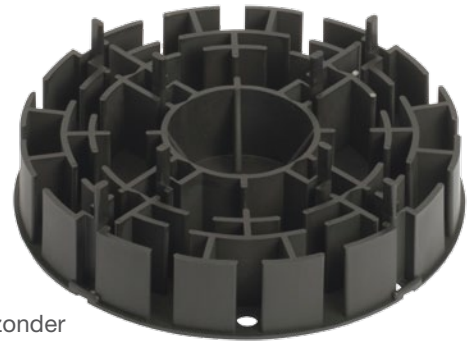


MULTIDRAGER+PLUS

Artikelnr. 4022514**193074** (deel- en stapelbaar)

Tegeldrager voor tegels van beton en keramiek op balkons, terrassen en groendaken zonder hoogteverschil.

Gecertificeerd volgens DIN EN ISO 9001:2008



- Toepassing:** Voor het leggen van tegelvloeren op platdakbedekking of beton ZONDER hoogteverschil. Kan gelegd worden zonder beschermingslaag tussen dakbedekking en tegeldrager.
- Afmetingen:** Ø 180 mm
Totaal oppervlak 254 cm² (oppervlak voor berekeningen isolatie-drukvastheid: 230 cm²)
Oppervlak: hoogte 35 mm
Lip: hoogte 15 mm, breedte 4 mm
Deel- en stapelbaar
Te gebruiken voor beton- en keramiektegels
Te combineren met Variodrager 2 en Multidrager en Maxi-vereffeningsschijf
Om hoogteverschillen te vereffenen kunnen maximaal 6 stuks (=21 cm) op elkaar worden gestapeld en eventueel samen met Variodrager 2 worden gebruikt.
- Materiaal:** Polyamide (PA 6), versterkt met glasvezel, herbruikbaar, recyclebaar
- Technische gegevens:** Polyamide (PA 6) versterkt met 25% glasvezel (PA 6 GF25)
Droge dichtheid: 1,32 g/cm³
Van -40 tot +130°C vormvast

Draagkracht/belastbaarheid: *
50,0 kN per kwart deel × 4 = 200,00 kN per drager
(Getest bij 23°C en 50% relatieve luchtvochtigheid)
Vlamverdoovendheid volgens UL-norm 94 = HB overeenkomend met B2
Aanbevolen minimale druvastheid warmte-isolatie in het ongunstigste geval: **
bijv.: bij betontegels van 50 × 50 × 4,1 cm onder een hele drager 146 kN/m²

Aanbevolen isolatiemateriaal = XPS!!!

Bij het gebruik van hele tegel dragers aan de randen en in de hoeken kan als het gaat om druvastheid op het gehele vlak hetzelfde isolatiemateriaal worden gebruikt. Als er halve tegel dragers gebruikt worden, MOET daar een isolatiemateriaal met verhoogde druvastheid gebruikt worden (Zie tabel Legrichtlijn op pagina 56-57 in de algemene catalogus).

Meer informatie vindt u in ons plannings- en legadvies!

* getest door laboratorium voor plastic materialen F+E Ing. GmbH op 24-6-2015

** berekend door WSP Ingenieurs Würzburg op 31-7-2015

Gebruiksaanbevelingen 08/2015 De gebruikstechnische aanbevelingen die we in woord en geschrift geven om de koper of verwerker te ondersteunen zijn gebaseerd op onze ervaringen en komen overeen met de technische inzichten vanuit de wetenschap en de praktijk van dat moment. Net zoals de externe berekeningen die we beschikbaar stellen verbinden ze ons tot niets en kunnen er geen rechten of nevenverplichtingen behorende bij de koopovereenkomst aan worden ontleend. De koper of verwerker heeft nog steeds de verplichting om onze producten te controleren op hun geschiktheid voor het beoogde gebruiksdoel.