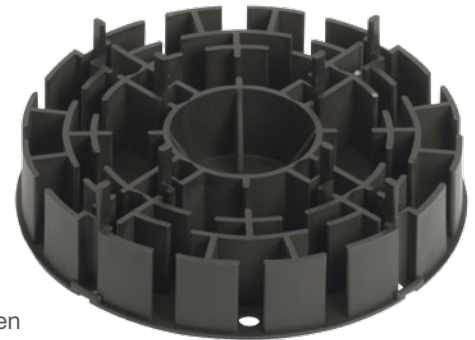


# MULTILAGER+PLUS

Art.Nr. 4022514**193074** (teil- und stapelbar)

**Plattenlager für Plattenbeläge aus Beton und Keramik auf Balkonen, Terrassen und Gründächern ohne Gefälle.**

**Zertifiziert nach DIN EN ISO 9001:2008**



- Anwendung:** Verlegen von Plattenbelägen auf Flachdachabdichtungen oder Betonflächen OHNE Gefälle. Die Verlegung kann ohne Schutzlagen zwischen Abdichtung und Stelzlager erfolgen.
- Abmessungen:** Ø 180 mm  
Gesamtfläche 254 cm<sup>2</sup> (Fläche für die berechnete WD-Druckfestigkeit = 230 cm<sup>2</sup>)  
Auflage: Höhe 35 mm  
Fugensteg: Höhe 15 mm, Breite 4 mm  
Teil- und stapelbar  
Verwendbar für Beton- und Keramikplatten  
Kombinierbar mit dem VarioLager 2 und MultiLager sowie der Maxi-Ausgleichsscheibe  
Zum Höhenausgleich können maximal 6 Stück (= 21 cm) aufeinander gestapelt und ggf. zusätzlich mit VarioLager 2 verlegt werden.
- Material:** Polyamid (PA 6), glasfaserverstärkt, wiederverwertbar, recycelbar
- Technische Daten:** Polyamid (PA 6) mit 25% Glasfasern verstärkt (PA 6 GF25)  
Rohdichte: 1,32 g/cm<sup>3</sup>  
-40 bis +130°C Formtemperaturbeständig

Tragfähigkeit/Belastbarkeit: \*  
50,0 kN je Viertelsegment x 4 = 200,00 kN pro Lager  
(Geprüft bei 23°C und 50% relative Luftfeuchte)  
Brandklasseneinstufung nach UL 94 = HB entspricht B2  
Erforderliche Mindestdruckfestigkeit der Wärmedämmung im ungünstigsten Fall: \*\*  
z.B.: bei 50 x 50 x 4,1 cm Betonplatten unter dem ganzen Lager 146 kN/m<sup>2</sup>

**Empfohlener Wärmedämmstoff = XPS !!!**  
**Bei Verwendung von ganzen Plattenlagern im Rand- und Eckbereich kann, bezüglich der Druckfestigkeit, auf der ganzen Fläche der gleiche Dämmstoff verbaut werden. Im Falle der Verlegung von halben Plattenlagern MUSS in diesem Bereich ein Dämmstoff mit erhöhter Druckfestigkeit angewandt werden (siehe „Tabelle Verlegeanleitung“ auf Seite 56/57 im Gesamtkatalog).**

Weitere Informationen bekommen Sie in unseren Planungs- und Verlegehinweisen!

\* geprüft durch F+E Ing. GmbH – Kunststofflabor am 24.06.2015

\*\* berechnet von WSP Ingenieure Würzburg am 31.07.2015

Anwendungstechnik 08/2015 Unsere anwendungstechnischen Empfehlungen in Wort und Schrift, die wir zur Unterstützung des Käufers/Verarbeiters aufgrund unserer Erfahrungen, entsprechend dem derzeitigen Erkenntnisstand in Wissenschaft und Praxis, geben, sowie externe Berechnungen, sind unverbindlich und begründen kein vertragliches Rechtsverhältnis und keine Nebenverpflichtungen aus dem Kaufvertrag. Sie entbinden den Käufer/Verarbeiter nicht davon, unsere Produkte auf ihre Eignung für den vorgesehenen Verwendungszweck selbst zu prüfen.